

21/11 1899.

Lieber Herr College!

Da die Manuskripte bisher so viel
Günstiges haben, bin ich gezwungen
noch einmal einen reizenden Poken
"express" zu Ihnen zu senden, der
sowohl die "Egoismus" als die
"Entwicklungs-schluss-sitten" ab-
holen soll. Ich brauche Sie oben
ganz ungemein dringend, da
der Setzer darauf wartet.

Außerdem bitte ich Sie unge-
heuer, wenn nötig per Pokopost
die Zeichnungen welche Ihnen die
Befreiungs-Zeichnungen ge-

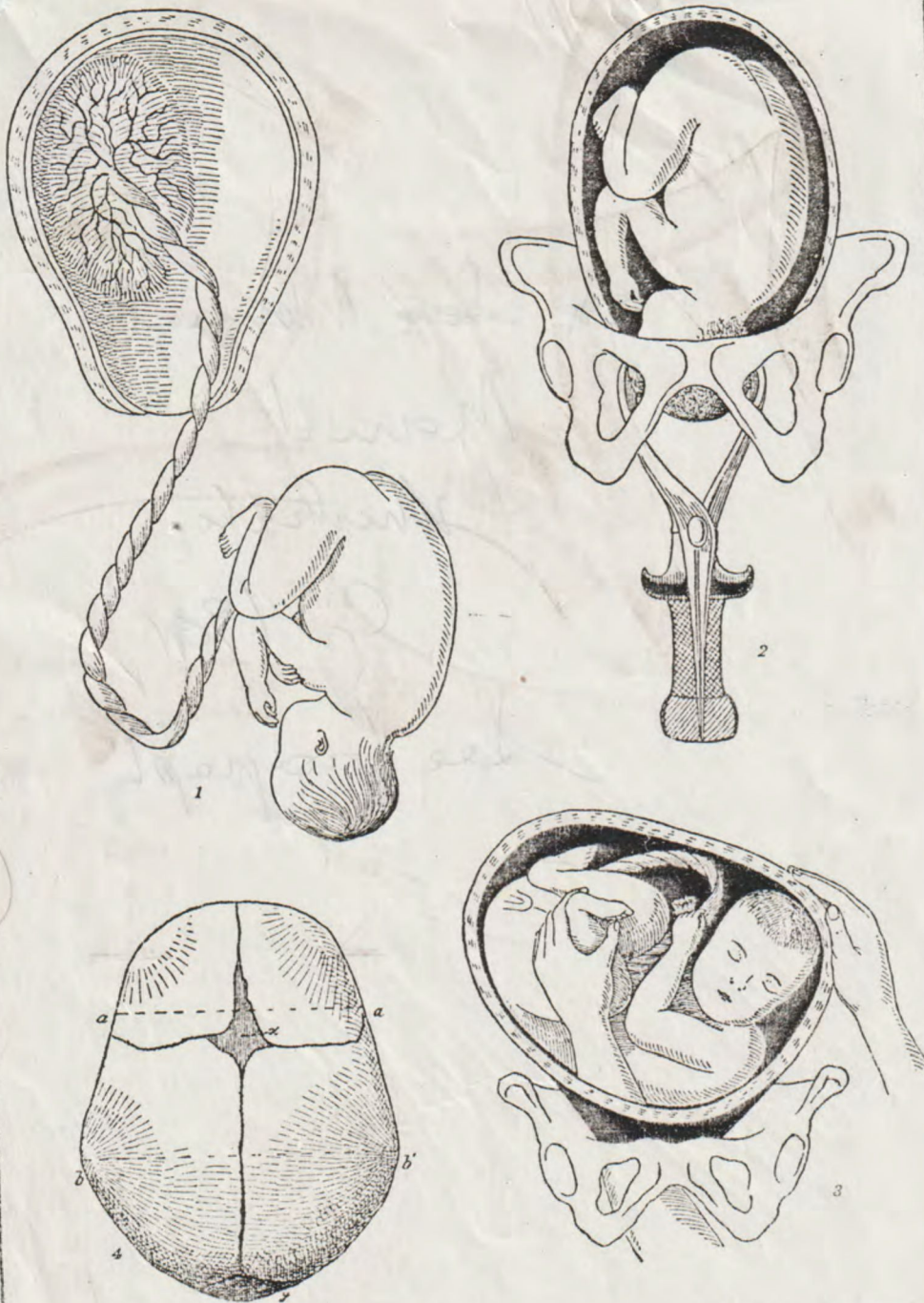
liefert hat, zu veranlassen,
dass Sie morgen Mittags 1-2
oder Nachmittags 4-6 Uhr
zu mir kommen, da ich
Ihr mannigfache Austräge
erkennen kann. Ich setze dabei
voraus, dass Sie in Berlin
wohnt, selbst ständig nach
Vorwissen bestimmten Terminen
und nicht zu viel zu thun
hat.

Bester Gruß —

H. Spurr.

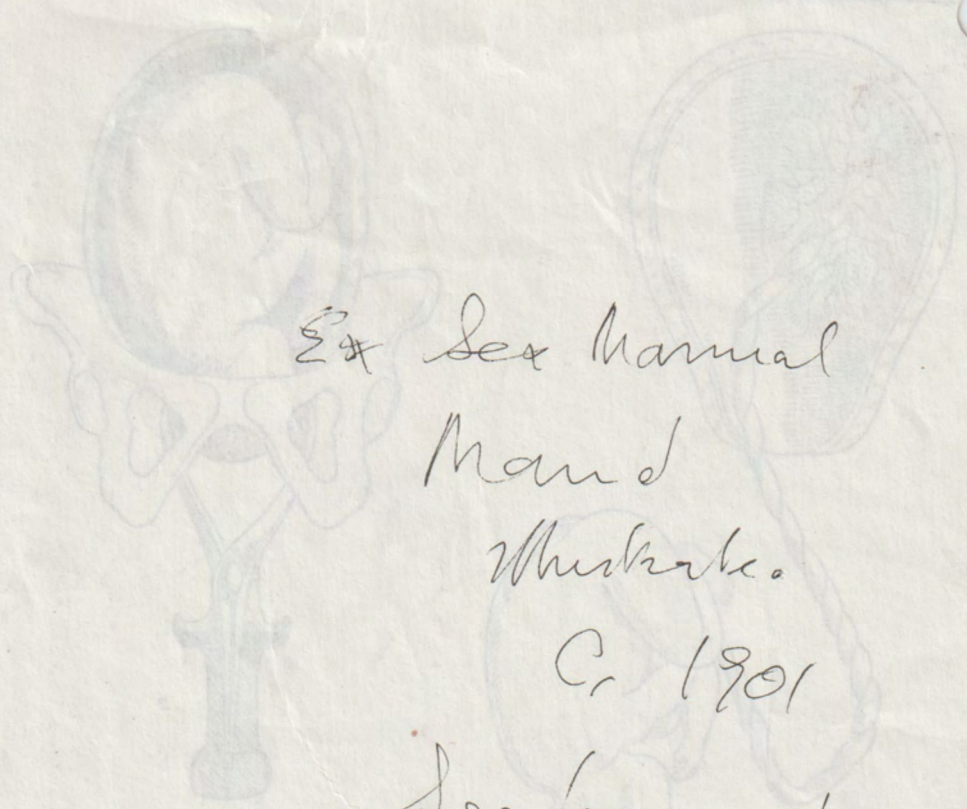
Lichowstr. 70 II

Geburtshilfe.



1. Reifes Kind, durch die Nabelschnur mit dem in der Gebärmutter noch anhaftenden Mutterkuchen verbunden. 2. Anlegung der Zange an den Kopf des Kindes. 3. Die Wendung des querliegenden Kindes durch Herabholen eines Fusses. 4. Der knöcherne Schädel des reifen Kindes mit der grossen (x) und kleinen (y) Fontanelle und dem kleinen (a-a') und grossen (b-b') Querdurchmesser.

*Max Allan's Sketches for a
Sex book, Berlin 1895-8*



Ex Sex Manual
Mand
Whitaker.

C. 1901

See Biography



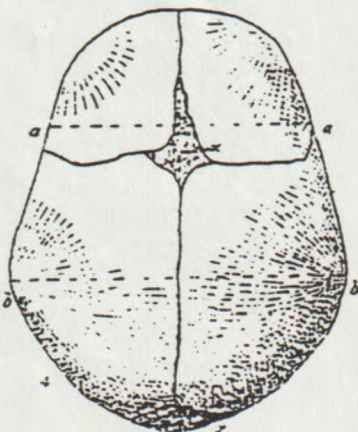
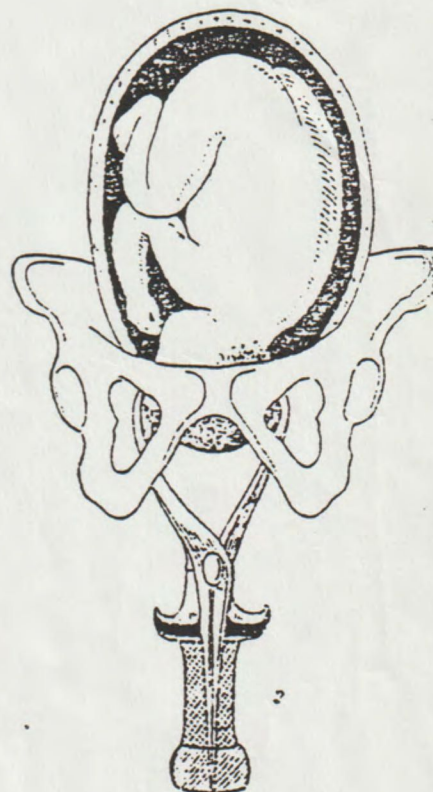
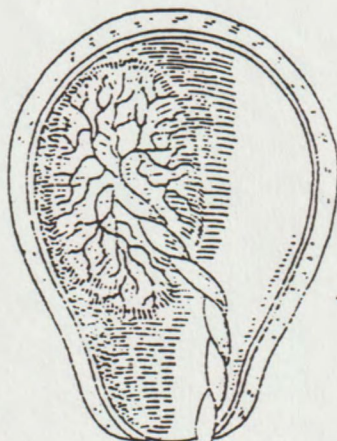
[Faint, illegible text at the bottom of the page, possibly bleed-through from the reverse side.]

[Faint, illegible handwritten text at the bottom of the page.]

During her years in Berlin, Maud Allan took on whatever work she could in order to survive financially. She made the drawings opposite for Illustriertes Konversations-Lexikon der Frau (Berlin, 1900).

Her papers include a post card from the author/editor to the Publishing House asking that they contact "Miss Durrant" to make more drawings for this text.

Most of the drawings are, necessarily, of a medical/sexual nature. The page opposite is by far the most "artistic."



1. Reifes Kind, durch die Nabelschnur mit dem in der Gebärmutter noch befindlichen Mutterkuchen verbunden. 2. Anlegung der Zange an den Kopf des Kindes. 3. Die Wehenscheitel, durch welche durch Herabziehen eines Fußes. 4. Der knöcherne Schmelz des Kindes mit dem mütterlichen Becken und dem kleinen Kind mit dem großen Becken.

364
367



During her years in Berlin, Frau
Alisa took on whatever work she
could in order to survive
financially. She made the drawings
opposite for Illustrations
konstruktions-berlin der frau
(Berlin, 1900).

Her papers include a post card from
the author/editor to the Publishing
House asking that they contact
"Miss Durrant" to make more drawings
for this text.

Most of the drawings are, necessarily,
of a medical/sexual nature. The
page opposite is by far the most
"artistic".

1. The drawing of the hand holding the large rounded object is the most artistic and is the only one of its kind in the collection. It is a simple, sketchy drawing of a hand holding a large, rounded object, possibly a fruit or a piece of pottery, with a stem-like base. The drawing is done in a simple, sketchy style.